

# Technisches Reglement TTSC 2025 (Stand 16.01.2025)

## §1 - Chassis

folgende Tamiya-Chassis sind zugelassen:

TT01, TT01E, TT02 (nicht -D, -R, -E-R, -S)

TL01, FF01, FF02, FF03

Mindestgewicht der 4WD-Chassis: 1350g

Das Mindestgewicht wird komplett fahrbereit gemessen (inkl. Transponder)

Bodenfreiheit: mindestens 4mm

## §2 - Motor

folgende Motoren sind zugelassen:

Carson CE-4, Carson Cup-Machine (I u. II), LRP S10 Blast, Tamiya Baukastenmotor, **Tamiya Torque-Tuned**

Carson Brushless-Combo Dragster3 16T (Art. Nr. #500906248 oder #500906246)

Fahrer innerhalb der Top-10-Rangliste müssen Brushless fahren und dürfen während der Saison nicht wechseln. Wer als nicht-Top-10-Fahrer ins A-Finale fährt, muss auf Brushless umbauen. Alle je im A-Finale gefahrenen Fahrer müssen Brushless fahren.

Aktuelle Liste mit den Fahrern auf der Homepage!

Motorlüfter sind erlaubt.

## §3 - Reifen, Felgen, Haftmittel

folgende Reifen sind zugelassen:

Indoor: Volante Indoor 28R, RCK 28C (Art Nr. 190002), RCK 28C MX (Art. Nr. 230060)

Outdoor: Volante Outdoor 36R, RCK 36A XLT (Art. Nr. 210004)

Die Diskfelgen müssen mit Felgenaufklebern in Speichendesign beklebt sein.

**Alle geruchlosen Haftmittel sind erlaubt.**

Das Reifenvorheizen ist nicht erlaubt!

Radmitnehmer (Sechskant) und Radmutter sind freigestellt.

## §4 - Akku

folgende Akkus sind zugelassen:

NiMh und NiCd: alle Stick-Packs mit max. 3000mAh

LiPo: -Zippy Flightmax 4000mAh 2S 25C (nicht mehr lieferbar)

- Robitronic 4000mAh 2S 40C (Art. Nr. R05226)

- Pichler Team Champion 4000mAh 2S 55C (Art. Nr. C4846)

- Team Corally 4000mAh 2S 30C (Art. Nr. 49024-D)

- Ruddog 4000mAh 2S 50C (Art. Nr. 0406)

LiPo's müssen mit Balancer und in Schutztasche geladen werden!!

*Ladestrom max. 4 Ampere !!*

## §5 - Fahrregler

Brushed Regler sind freigestellt.

Es dürfen keine leistungssteigernden Kondensatoren verwendet werden.

Entstörkondensatoren sind erlaubt.

Brushless-Regler: Nur der Regler aus der Carson Dragster 3 16T Combo ist erlaubt. (Art. Nr. Regler einzeln: #500906250)

## §6 - Karosserie

Top-10 und A-Final-Fahrer müssen Original Tamiya Karosserien fahren, die straßenzugelassenen Fahrzeugen entsprechen.

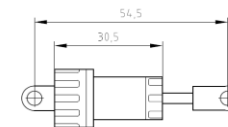
Aktuelle Liste mit den Fahrern auf der Homepage!

alle anderen Fahrer können auch Scale-Karosserien anderer Hersteller fahren, diese benötigen jedoch immer einer vorherigen Abnahme durch die Rennleitung.

Folgende Spoiler sind optional erlaubt:

Tamiya #53604, #53371, #53470 HPI-Racing #85612

es sind keine weiteren Anbauteile erlaubt!



## §7 - Tuning

TT01/TT02: Öldämpfer Tamiya CVA kurz #53619 + Tuningfedern #53163

Kugellager (Stahl), Alu-Mittelwelle + Mitnehmersatz. TL01/FWD: Tuning frei.

Übersetzung: TT01: Hauptzahnrad 61,58,55Z Ritzel 19 - 28Z

TT02: Hauptzahnrad 70,68,64,61,58Z Ritzel 16 - 29Z

TL01/FWD: max. Übersetzung 5.1

Der Servo-Saver ist freigestellt.

**Alles, was nicht ausdrücklich erlaubt ist, ist untersagt!**

Änderungen vorbehalten. Bei Fragen zum Reglement wenden Sie sich bitte direkt an Ralf Müller, Tel. 09726/909193 oder E-Mail ralf@ttsc-racing.de